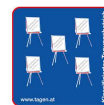


TAGUNGSRÄUME



Tagungsraum / Veranstaltungsraum „Donau“: 225 m²

Heller moderner Veranstaltungssaal mit direktem Zugang zur Donauterrasse, multifunktional nutzbar für max. 220 Personen. Für verschiedene Veranstaltungen und Events geeignet wie Firmenfeiern, Workshops, Vorträge, Hochzeiten, Kulturveranstaltungen, sehr gute Akustik, Bühnenaufbau möglich. Der Raum ist teilbar in 2 Tagungsräume: „Sauwald“ und „Kösslbach“.

Bestuhlungsform / Personen max.

Kino: 220 • Tischblöcke: 96 • Parlamentarisch: 114
Reihen: 204 • Bankett: 200

Maße: Länge 19,00 m, Breite 11,80 m, Höhe 6,00 m, Tür H/B: 2,40/2,12 m



Tagungsraum „Sauwald“: 125 m²

Top moderner Raum mit viel Licht und direktem Zugang zur Donauterrasse für max. 120 Personen. Im Erdgeschoß, barrierefrei erreichbar. Kombinierbar mit Raum „Kösslbach“ zu einem Veranstaltungssaal für max. 220 Personen.

Bestuhlungsform / Personen max.

Kino: 120 • Parlamentarisch: 70 • U-Form: 36 • Tischblöcke: 48
Sesselkreis geschlossen: 50 • Reihen: 88 • Bankett: 90

Maße: Länge 11,80 m, Breite 10,63 m, Höhe 6,00 m, Tür H/B: 2,40/2,12



Tagungsraum „Kösslbach“: 97 m²

Top moderner Raum mit Tageslicht für max. 90 Personen. Im Erdgeschoß, barrierefrei erreichbar. Kombinierbar mit Raum „Sauwald“ zu einem Veranstaltungssaal für max. 220 Personen.

Bestuhlungsform / Personen max.

Kino: 90 • Parlamentarisch: 45 • U-Form: 33
Tischblöcke: 40 • Sesselkreis geschlossen: 40 • Reihen: 45 • Bankett: 60

Maße: Länge 11,80 m, Breite 8,37 m, Höhe 6,00 m, Tür H/B: 2,40/2,12



Tagungsraum „Niklas“: 115 m²

Geräumiger, hoher und heller Tagungsraum mit Tageslicht unter dem Dachfirst, im renovierten ehemaligen „Sudhaus“ für max. 81 Personen. Im 3 Stock, barrierefrei mit Lift erreichbar.

Bestuhlungsform / Personen max.

Kino: 81 • Parlamentarisch: 40 • U-Form: 34 • Blocktafel: 41
Sesselkreis geschlossen: 35

Maße: Länge 14,10 m, Breite 8,20 m, Höhe 4,30 m (First Innen)
2,25m (Unterkante Querbalken), Tür H/B: 2,10/1,20



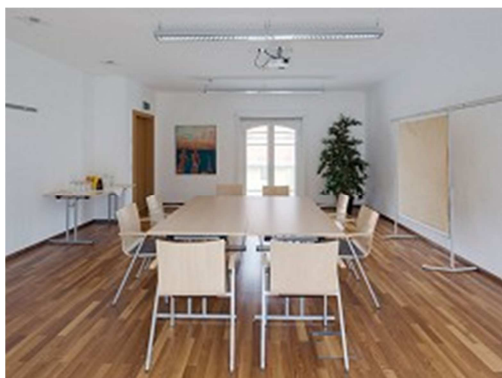
Tagungsraum „Waldkirchen“: 94 m²

Geräumiger, heller Tagungsraum im renovierten ehemaligen „Sudhaus“ für max. 70 Personen. Im 2. Stock, barrierefrei mit Lift erreichbar.

Bestuhlungsform / Personen max.

Kino: 70 • Parlamentarisch: 36 • U-Form: 26 • Block: 30
Sesselkreis geschlossen: 30

Maße: Länge 11,67 m, Breite 8,05 m, Höhe 5,25 m (First Sparren)
2,70 m (Unterkante Querbalken), Tür H/B: 2,10/1,50



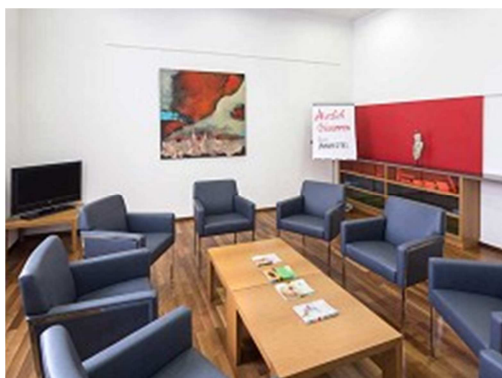
Tagungsraum „Niederwesen“: 45 m²

Schöner, gemütlicher Tagungsraum im renovierten ehemaligen „Sudhaus“ für max. 24 Personen. Im 1. Stock, barrierefrei mit Lift erreichbar.

Bestuhlungsform / Personen max.

Kino: 24 • Parlamentarisch: 15 • U-Form: 12
Blocktafel: 14 • Sesselkreis geschlossen: 16

Maße: Länge 7,90 m, Breite 5,69 m, Höhe 2,79 m, Tür H/B: 2,10/0,90



Besprechungsraum „Mühlviertel“: 22 m²

Schöner, heller Raum mit eigener Terrasse im neuen Hotelanbau „Donaublick“ für max. 10 Personen. Im Erdgeschoß, barrierefrei erreichbar.

Maße: Länge 6,31 m, Breite 3,44 m, Höhe 2,60 m, Tür H/B: 2,00/0,90 m

Besprechungsraum „Innviertel“: 30 m²

Gemütlicher, heller Raum im renovierten ehemaligen „Sudhaus“ für max. 24 Personen. Im Erdgeschoß, barrierefrei erreichbar.

Maße: Länge 5,56 m, Breite 5,49 m, Höhe 3,53 m, Tür H/B: 2,10/1 m